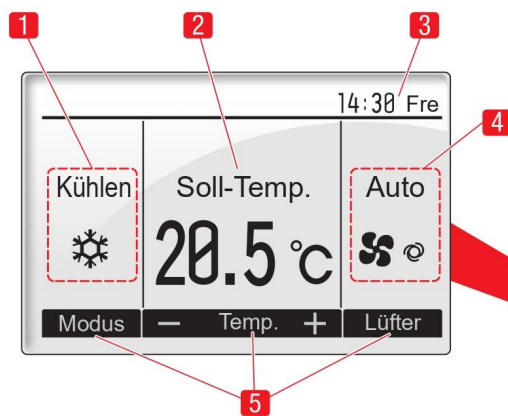


Kurzübersicht MA-Fernbedienung PAR-33MAAG / PAR-40MAA*

Display-Anzeige

- 1** Betriebsart
- 2** Temperatur (Solltemperatur)
- 3** Uhrzeit, Wochentag
- 4** Lüftergeschwindigkeit
- 5** Angabe der Tastenfunktionen

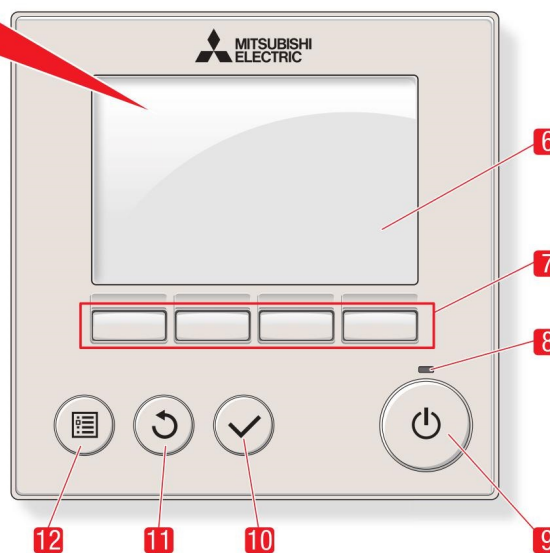


Zulässiger Temperaturbereich

Kühlen und Entfeuchten: 19 bis 30 °C
 Heizen: 17 bis 28 °C
 Automatik: 19 bis 28 °C

Einstellungen Bedieneinheit

- 6** LCD-Display
- 7** Funktionstasten
- 8** Ein/Aus-Anzeige
- 9** Ein-/Ausschalten
- 10** Auswahl
- 11** Zurück
- 12** Menü



Hinweis!

- Beachten Sie die dem Produkt beiliegende, vollständige Bedienungsanleitung zur Kabel-Fernbedienung PAR-33MAAG von Mitsubishi Electric.



Servicepartner

astec
KLIMA - SYSTEME

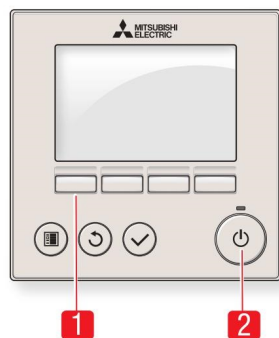
ERFOLG BRAUCHT GUTES KLIMA

* Abbildung PAR-40MAA ähnlich

Funktionseinstellungen MA-Fernbedienung PAR-33MAAG / PAR-40MAA*

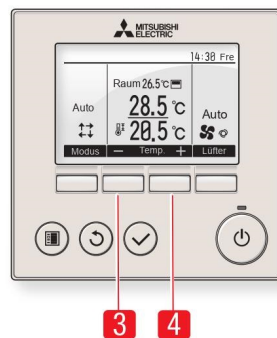
Einschalten und Betriebsart auswählen

- Drücken Sie die Ein/Aus-Taste [2]. Die LED-Anzeige leuchtet auf.
- Drücken Sie die Betriebsart-Taste [1], um die Betriebsart auszuwählen. Die gewählte Betriebsart wird im Display angezeigt.



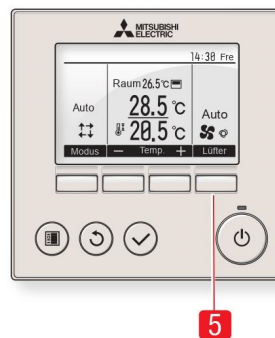
Temperatur einstellen

- Drücken Sie die Taste F2 [3] oder F3 [4], um die Solltemperatur zu verringern oder zu erhöhen. Die Solltemperatur verringert oder erhöht sich und wird anschließend im Display angezeigt.



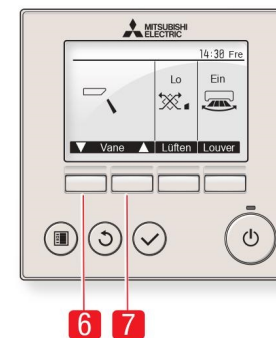
Lüftergeschwindigkeit einstellen

- Drücken Sie die Taste F4 [5], um die Lüftergeschwindigkeit zu erhöhen oder zu verringern. Auch der Automatikbetrieb kann über diese Taste ausgewählt werden.



Ausblasrichtung einstellen

- Drücken Sie die Menü-Taste. „Vane Louver Lüftung (Lossnay)“ ist ausgewählt.
- Drücken Sie die Auswahl-Taste, um die Auswahl zu bestätigen.
- Stellen Sie mit den Tasten F1 [6] und F2 [7] den Gebläsewinkel ein. Der gewählte Winkel wird im Display angezeigt.



Lüftungsbetrieb für Einzelbetrieb

- Drücken Sie die Menü-Taste. „Vane Louver Lüftung (Lossnay)“ ist ausgewählt.
- Drücken Sie die Auswahl-Taste, um die Auswahl zu bestätigen.
- Stellen Sie mit der Taste F3 [8] die Lüftergeschwindigkeit ein. Die gewählte Lüftergeschwindigkeit wird im Display angezeigt.

